

Jill – Kompressiobolero/käsivarsien kompressioon

ART.NO 51205

Pitkähihainen kompressiobolero neulotusta, saumattomasta materiaalista. Suositellaan käsivarsi- tai selkäleikkauksen, kuten rasvaimun ja/tai leikkauksen jälkeen. Bolero on avataan edestä hakasilla, mikä helpottaa pukemista ja istuvuuden säätämistä. Neulottu rintaosa ja kevyempi kompressio vatsan kohdalta niin että vaate sopii erilaisiin vartalotyyppeihin. Joustava materiaali, joka on muotoiltu vartalon mukaan. Tukee, kompressoi käsivartta, kainaloa ja selkäpuolta mukavasti. Neulottu materiaali käsivarsissa, rinnanympäryksen kohdallaja selkäpuolella takaa hyvän istuvuuden.

Käyttöaiheet: Kompressiovaatteet plastiikkakirurgian jälkeen. Vastaava kompressioluokka 1.

Vasta-aiheet: Infektio. Valtimoverenkiertohäiriöt. Suuri tromboosiriski.

Materiaali: 87% polyamidia, 13% elastaania. Lateksiton.

Pesuhjeet: Konepesu 40°C, voidaan tarvittaessa pestä korkeammassa lämpötilassa (enintään 60°C). Tuote kestää pidempään, jos se pestään matalassa lämpötilassa. Käytä pyykipussia. Älä käytä valkaisuainetta, klooria. Ei rumpukuivausta.

Mittaus: Parhaan istuvuuden ja oikean kompression saavuttamiseksi on tärkeää, että vaate sovitetaan huolellisesti mittataulukon mukaisesti. Vaatteen on oltava tiukka, mutta se ei saa tuntua epämukavalta tai tiukalta.

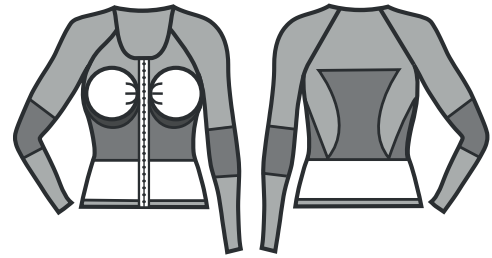
Olkavarsi: Mittaa ympärysmitta olkavarren suurimmasta kohdasta.

Rinnan alta: Mitta rintojen alta.

Vyötärö: Mittaa vyötärön kapein kohta.



Täysin avattava malli, kiinnitetään hakasilla.



Koko	Mitta rintojen alta cm	Mitta olkavarren kohdalta cm	Mitta lantion kohdalta cm	Tuotenro Musta	Tuotenro Beige
XS	63-70	22-25	62-68	51205-00-30	51205-08-30
S	70-77	25-28	68-73	51205-00-40	51205-08-40
M	75-82	28-31	73-79	51205-00-50	51205-08-50
L	80-87	30-33	79-89	51205-00-60	51205-08-60
XL	85-92	31-34	89-99	51205-00-70	51205-08-70
2XL	90-97	33-36	99-109	51205-00-80	51205-08-80



Compression class I



Seamless



Adjustable with hook & eye



4-way stretch



STANDARD 100
6234-7001
DTI
www.oeko-tex.com