

Form - Tukiliivi

TUOTENRO 50204, 50205, 50209

Joustava Form-tukiliivi tukee ja kompressoii vartaloa miellyttävän tuntuisesti ja tehokkaasti. Tukiliivi on helppo pukea ja siinä on tarranauhakiinnitys, jonka avulla kompressio säädetään sopivaksi. Tarrakiinnitys helpottaa haavasiteiden vaihtoa. Potilasta ei tarvitse nostaa, toisin kuin siteitä käytettäessä. Tukiliivi soveltuu vuodepotilaille, sillä se on valmistettu pehmeästä materiaalista ja sen takaosassa ei ole saumoja tai lastoja. Tukiliivi sopii myös pehmeäksi avanteen tukiliiviksi, mutta silloin on mahdollisesti valittava suurempi koko liiallisen kompression välttämiseksi. Form on saatavana beigeinä kolmella eri korkeudella 15, 25 ja 30 cm.

Kompressioaste: Keskitaso, 2/3.

Käyttöaiheet: Rintakehä- tai vatsatoimenpiteen jälkihoitoon haavojen rasituksen vähentämiseksi, arpien halkeilemisen ehkäisemiseen ja potilaan varhaisen liikkeelle lähtemisen tueksi. Erityyppisten pienten tyrien hoitoon. Tuotteeseen voidaan myös leikata aukko avannetta tai dreniä varten.

Materiaali: 77% Polyesteriä, 17% Luonnonkumilateksi, 6% Polyamidia.

Pesuhjeet: Konepesu 60°C. Sulje tarranauhat ennen pesua. Suositellaan pesua pesupussissa. Pesu 40 asteen lämpötilassa pidentää tarranauhan käyttöikä. Tarvittaessa materiaali kestää konepesun 90 asteessa.

Mittaaminen: Vartalon ympärysmitta kohdasta, johon tukiliivi tulee.

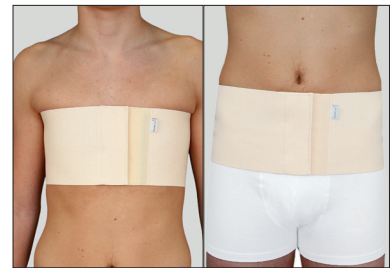
Koko	Mitta cm	Tuoteno Form 15 cm	Tuoteno Form 25 cm	Tuoteno Form 30 cm
S	80-95	50209-08-40	50204-08-40	50205-08-40
M	90-105	50209-08-50	50204-08-50	50205-08-50
L	100-115	50209-08-60	50204-08-60	50205-08-60
XL	110-125	50209-08-70	50204-08-70	50205-08-70
2XL	120-135	50209-08-80	50204-08-80	50205-08-80



50205: 30 cm



50204: 25 cm



50209: 15 cm



LATEX Lankapäällysteinen, ei joudu kosketuksiin ihon kanssa.

MD Class I **CE**